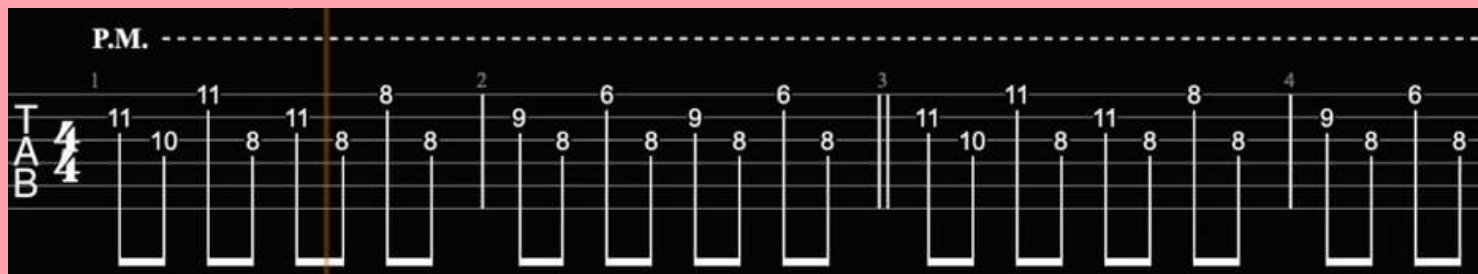


# CÓMO LEER UNA TABLATURA

## ¿QUÉ ES UNA TABLATURA (TAB)?

Es una representación gráfica de la guitarra, bajo o ukelele. En el caso de la guitarra la tablatura tiene 6 líneas horizontales que nos indican las 6 cuerdas de la guitarra.

La línea superior, se corresponde con la primera cuerda de la guitarra, que es la más fina y más aguda, mientras que la última línea de la tablatura se corresponde con la última cuerda de la guitarra, la más gruesa y más grave.



## LOS NÚMEROS

Indican en qué parte de la cuerda tenemos que pulsar, es decir en qué traste tenemos que pulsar. Si vemos un 2 sobre la línea superior de la tablatura quiere decir que tenemos que colocar nuestro dedo sobre la primera cuerda en el segundo traste.

Los trastes son las separaciones que existen en el mástil de la guitarra por estrechas tiras de metal, el primer traste será el más cercano al clavijero, desde la cejuela hasta la primera tira de metal.

En el caso de que veamos un cero, esto quiere decir que debemos tocar la cuerda al aire, sin pulsar.

Existe la posibilidad de que veamos que aparezcan varios números unos encima de otros, esto significa que debemos tocar estas notas al mismo tiempo.

## NOTACIÓN MUSICAL

### SILENCIOS

SILENCIO DE REDONDA	—	
SILENCIO DE BLANCA	—	
SILENCIO DE NEGRA	♩	
SILENCIO DE CORCHEA	♪	
SILENCIO DE SEMICORCHEA	♫	
SILENCIO DE FUSA	♯	

Los silencios indican cuando no debes tocar o emitir sonido.

Al igual que las notas, los símbolos indican la duración o tiempo en el que no debe sonar nada.

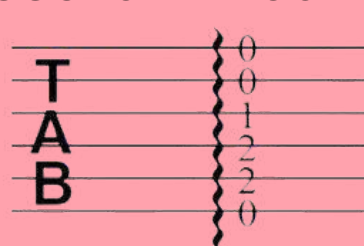
Por eso por cada figura existe un silencio con el mismo valor temporal.

## PUA ARRIBA/ABAJO

▣ Movimiento de púa hacia abajo

∨ Movimiento de púa hacia arriba

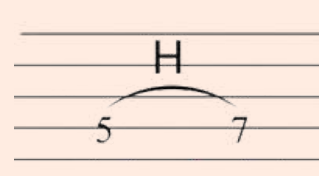
## RASGUEO DE ACORDE



Consiste en provocar la vibración de dos o más cuerdas simultáneamente con los dedos a la vez que se realiza una postura en el mástil del instrumento.

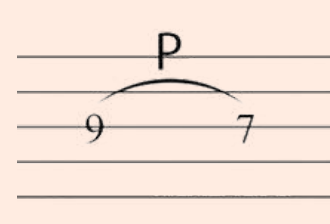
También llamado ligado ascendente, consiste en ejecutar una nota y luego, sin pulsar la cuerda con la púa o los dedos, pisar una nota más aguda en la misma cuerda para hacerla sonar.

## HAMMER ON

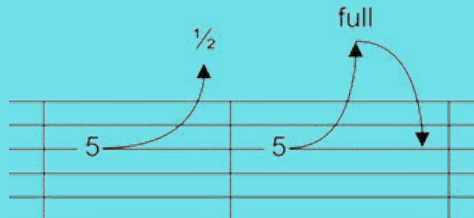


También llamado ligado descendente, consiste en ejecutar una nota y luego, sin pulsar la cuerda con la púa o los dedos, pisar una nota más grave en la misma cuerda para hacerla sonar.

## PULL OFF



## BEND/BENDING



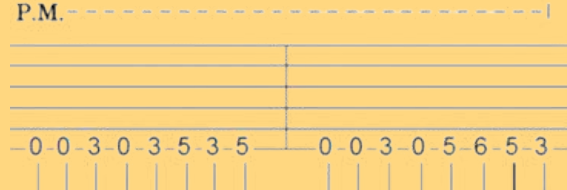
Consiste en tocar una cuerda y, después de que suene el inicio de esa nota, estirar la cuerda hacia arriba o abajo y mantenerla para obtener una nota más aguda.

## VIBRATO



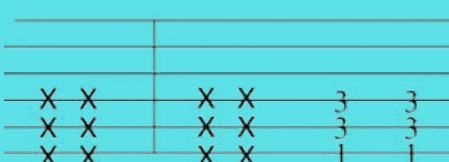
Se produce mediante el movimiento oscilatorio de la muñeca sobre la cuerda. El sonido mejora por la mayor cantidad de armónicos que suenan.

## PALM MUTE/PM

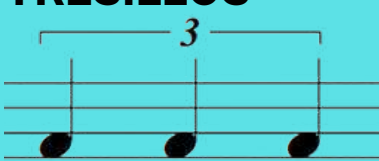


Técnica para guitarra que se toca poniendo un lado de la mano sobre las cuerdas para tapar un poco su resonancia. Esto produce un sonido "muteado", apagado.

## NOTA MUTEADA / X

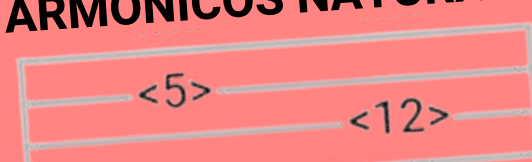


## TRESILLOS



El tresillo es un grupo de valoración especial por reducción, ya que al entrar tres en el tiempo de dos, sus figuras son necesariamente más rápidas.

## ARMÓNICOS NATURALES



Se tocan apoyando, casi rozando ligeramente un dedo de la mano izquierda sobre el traste de la cuerda al aire que necesitemos, después se pulsa con la mano derecha y finalmente se quita el dedo de la mano izquierda dejando que quede sonando el armónico.

- h = hammer-on
- p = pull-off
- h y p = legato
- tr. = trill
- / = slide up
- \ = slide down
- PM = palm muting
- ^ = Púa (↑)
- v = Contrapúa (v)
- x = nota muteada
- b = bend
- r = release
- pb = pre-bend
- ~ = vibrato
- t = tapping
- T = thumb slap (S)
- P = popping
- <> = armónico natural
- = Ring out (dejar sonar la nota)

PRÓXIMAMENTE IREMOS AMPLIANDO ESTA INFORMACIÓN E INCORPORANDO VIDEO-TUTORIALES CON TRUCOS Y CONSEJOS

